

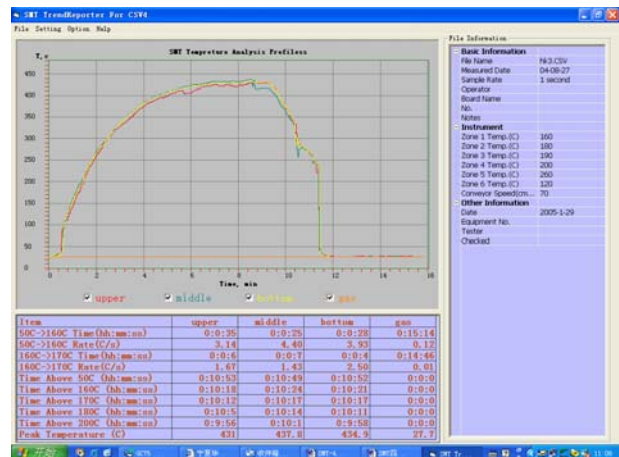


SMT-4 炉温跟踪仪

通道数	4 通道	传感器	K 型热电偶	精度	0.5%
使用时间	可以在高达 250 度的温度下使用 1 小时。				
内存	每通道可记录和贮存 16000 个数据				
取样速率	1s, 2s, 3s, 4s, 5s, 6s, 10s, 20s, 30s, 1min 等, 可以由用户选择。				
电脑要求	windows 98, 2000, XP 等, 可以通过电脑打印出温度曲线。				
设置软件	a) 采样周期可选 b) 启动/停止记录方便	分析软件	a) 各曲线可选显示或不显 b) 可以计算任意两温度间的升温速度; c) 可以计算高于某 4 个温度的时间; d) 可以计算出峰值温度; e) 可以比较 2-5 次的测试数据;		
保温箱尺寸	125 x 125x 325 mm				
标准配置	<ul style="list-style-type: none"> ● 四通道温度记录仪 SMT Temperature Profile ● 4 个 1.75 米温度探头 ● 计算机连接电缆线 ● 数据处理软件、数据分析软件 ● 保温箱 ● 操作手册 				



SMT-4 炉温跟踪仪图片



分析软件界面

测点多、软件好、彻底去除拖偶测温的烦恼